

FOR RENT

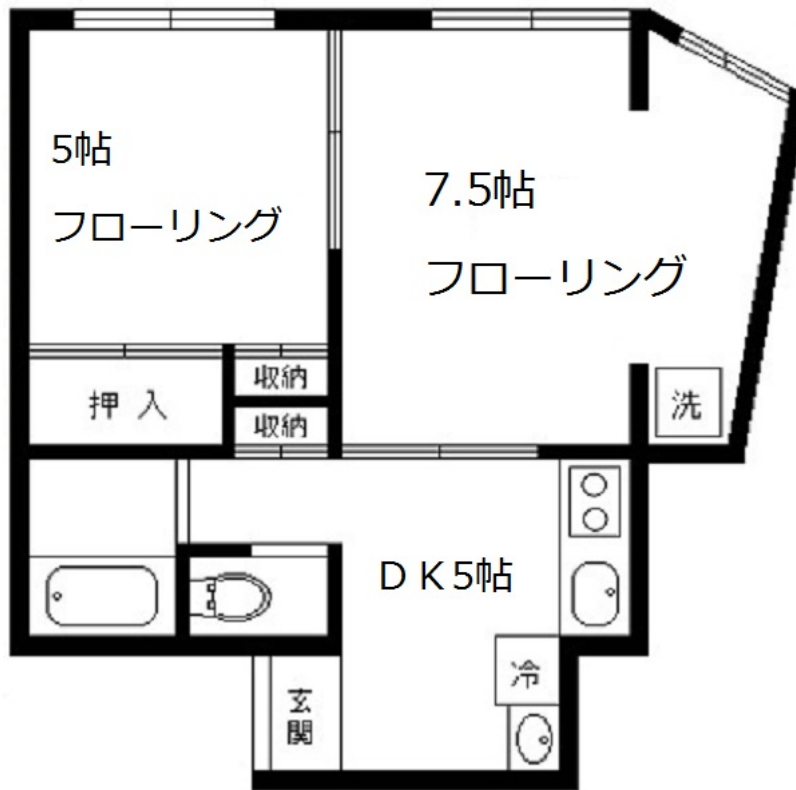
賃料	管理費等
108,000円	2,000円

陽当たり良好,一種低層,駅まで平坦,閑静な住宅街

【外観】



【間取り図】



間取り	2DK		
敷金	1ヶ月	礼金	1ヶ月
敷引/償却金	-	保証金	-
物件種別	マンション		
建物名・部屋番号	メゾンド柿の木坂B 103号室		
物件所在地	東京都目黒区柿の木坂1丁目		
交通	東急東横線 都立大学駅 徒歩3分 東急東横線 学芸大学駅 徒歩17分		
間取詳細	DK(5畳) 洋室(5畳) 洋室(7畳)		
構造・規模	木造 2階建 1階		
専有面積	36.4㎡	向き	南
築年月	2006年1月上旬	契約期間	
損害保険		入居時期	即時
駐車場			
設備	2口コンロ,エアコン,クローゼット,シャワー,バス・トイレ別,押入,光ファイバー,室内洗濯機置場,収		
その他費用			
入居諸条件	ペット不可 事務所可 楽器等の使用不可 二人可		
保証会社			
備考			

図面と現況が異なる場合は現況が優先となります。

間取りの「S」はサービスルーム(納戸)です。

情報更新日2026年6月18日

No.mezonkakib103

お問合せ先



東京都知事(4)第77623号
(社)東京都宅地建物取引業協会

株式会社持田総合企画

東京都目黒区平町1丁目26番17号102ソシアル都立大学102
TEL:03-3718-0121 FAX:03-3725-0003
E-mail:mochida@motida.com
URL:http://www.motida.com



携帯サイトから物件詳細を閲覧できます!

取引態様	手数料負担の割合	貸主	0%	借主	100%
仲介元付(専任)	手数料配分の割合	元付	0%	客付	100%