

# FOR RENT

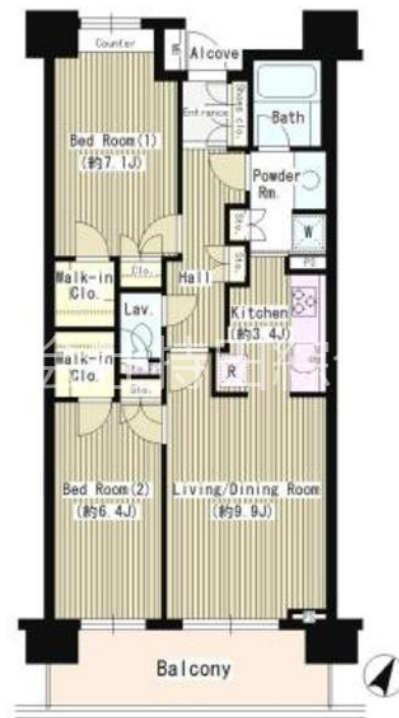
賃料	管理費等
289,000円	10,000円

2F以上,3面採光,オートロック,セキュリティ有り,ディンプルキー,モニタ付オートロック,角住戸,外壁タイル張り,防犯カメラ,メールボックス

【外観】



【間取り図】



間取り	2LDK		
敷金	1ヶ月	礼金	1ヶ月
敷引/償却金	-	保証金	-
物件種別	マンション		
建物名・部屋番号	クラッサ目黒		
物件所在地	東京都目黒区下目黒1丁目		
交通	山手線 目黒駅 徒歩4分 東急目黒線 不動前駅 徒歩12分		
間取詳細	LDK(13.3畳) 洋室(7.1畳) 洋室(6.4畳)		
構造・規模	鉄骨鉄筋コンクリート 10階建 6階		
専有面積	65.6㎡	向き	南
築年月	2004年8月	契約期間	2年
損害保険	有 24ヶ月	入居時期	即時
駐車場			
設備	3口以上コンロ,BS,CATV,CSS,TVインターホン,インターホン,ウォークインクローゼット,エア		
その他費用	[一時金] 鍵交換費用:33,000円 口座振替:220円 清掃費用:122,729円		
入居諸条件	楽器等の使用相談 性別不問 二人可 法人可		
保証会社	必須 初回保証委託料(最低20,000円):月額賃料等の50%、2年目以降:9,600円/年		
備考			

図面と現況が異なる場合は現況が優先となります。

間取りの「S」はサービスルーム(納戸)です。

情報更新日2026年4月25日

No.curassa-603



東京都知事(4)第77623号  
(社)東京都宅地建物取引業協会

## 株式会社持田総合企画

東京都目黒区平町1丁目26番17号102ソシアル都立大学102  
TEL:03-3718-0121 FAX:03-3725-0003  
E-mail:mochida@motida.com  
URL:http://www.motida.com



携帯サイトから物件詳細を閲覧できます!

取引態様	手数料負担の割合	貸主	借主
仲介元付(一般)	手数料配分の割合	元付	客付